

## SPAN-P6-1750

Model SPAN-P6-1750 przeznaczony jest do najbardziej wymagających pomiarów samochodowych, lotniczych i kolejowych. Wykorzystano wysokiej klasy jednostkę IMU FOG.



### wyróżniki

- duża dokładność typowa dla FOG

### kluczowe zalety

- kompletny system nawigacyjny/pomiarowy  
 - dokładność nawet 1 cm dzięki RTK (4 cm z L-Band)  
 - zdolność do pracy przy chwilowym zaniku GPS  
 - łatwy w integracji (naśladuje odbiornik GPS NMEA)

### zastosowania

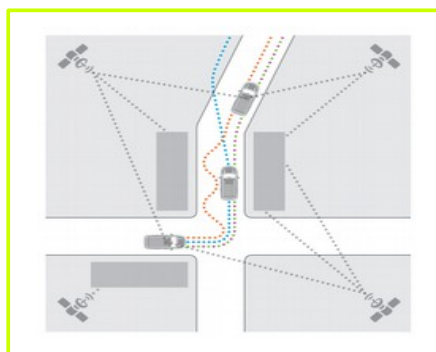
- pomiary kolejowe  
 - fotogrametria  
 - certyfikacja innych systemów nawigacyjnych

### dane techniczne

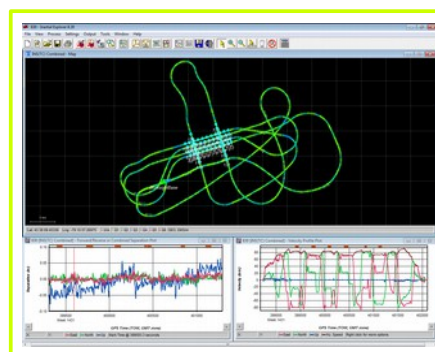
waga: ok. 3,5 kg  
 dokładność autonomiczna: 1,2 m RMS  
 dokładność EGNOS: < 60 cm RMS  
 dokładność RTK: 1 cm + 1 ppm RMS  
 tempo pozycjonowania: 20 Hz (INS: 100 Hz)  
 dokładność po 10 sek. zaniku GNSS: 13 cm  
 Gyro ang. random walk: 0.012°/√hr  
 opcja: pakiet do post-processingu Inertial Explorer

### informacje handlowe

czas realizacji zamówienia: prosimy o kontakt  
 gwarancja: 12 m-cy



czarne kropki - trajektoria SPAN



aplikacja Inertial Explorer